

介護老人保健施設 寿々はうす 利用料金表 (短期)

1割負担

<<個室I>>

	基本単位 (1日当たり)	点	月額負担金の目安		
要支援1	621	点	5,610	～	6,200 円
要支援2	762	点	5,760	～	6,350 円
要介護1	797	点	5,800	～	6,390 円
要介護2	868	点	5,870	～	6,460 円
要介護3	930	点	5,940	～	6,530 円
要介護4	986	点	6,000	～	6,590 円
要介護5	1041	点	6,060	～	6,650 円

<<個室II>>

	基本単位 (1日当たり)	点	月額負担金の目安		
要支援1	621	点	4,770	～	5,370 円
要支援2	762	点	4,930	～	5,520 円
要介護1	797	点	4,960	～	5,550 円
要介護2	868	点	5,040	～	5,630 円
要介護3	930	点	5,110	～	5,700 円
要介護4	986	点	5,170	～	5,760 円
要介護5	1041	点	5,230	～	5,820 円

<<2人部屋>>

	基本単位 (1日当たり)	点	月額負担金の目安		
要支援1	660	点	3,950	～	4,540 円
要支援2	816	点	4,120	～	4,710 円
要介護1	876	点	4,180	～	4,770 円
要介護2	950	点	4,260	～	4,850 円
要介護3	1012	点	4,330	～	4,920 円
要介護4	1068	点	4,390	～	4,980 円
要介護5	1124	点	4,450	～	5,040 円

<<3～4人部屋>>

	基本単位 (1日当たり)	点	月額負担金の目安		
要支援1	660	点	3,350	～	3,940 円
要支援2	816	点	3,520	～	4,110 円
要介護1	876	点	3,580	～	4,170 円
要介護2	950	点	3,660	～	4,250 円
要介護3	1012	点	3,730	～	4,320 円
要介護4	1068	点	3,790	～	4,380 円
要介護5	1124	点	3,850	～	4,440 円

⌘地域区分は7級地となり、基本単位は1単位当たり10.14円になります。

⌘介護職員処遇改善加算は、加算率3.9% 介護職員等特定処遇改善加算は、2.1% となります。

⌘上記の月額負担金の目安には、食費・居住費・日用品費・その他主な加算費用が含まれています。

食費		1,600円/日	(朝400 昼700 (おやつ含む) 夕500)	
居住費	個室I	1,668円/日	個室II	1,668円/日
	2人部屋	800円/日	3～4人部屋	700円/日
日用品費		240円/日		

*食費・居住費に関しては、低所得の方のサービス利用が困難とならないように、所得に応じ、自己負担が軽減される制度があります。

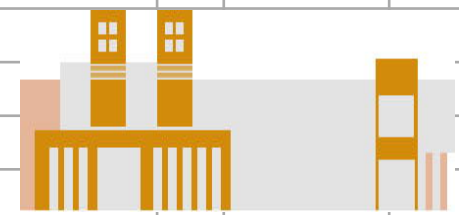
● その他、主な加算項目

(☆印は、提供時のみの加算)

送迎加算☆	197.6円/回	認知症ケア加算☆	81.6円/日
夜間職員配置加算	25.8円/日	療養食加算☆	25.8円/日
サービス提供体制強化加算I	19.3円/日	重度療養費加算☆	128.9円/日
個別リハビリテーション加算	257.8円/回	緊急短期入所受入加算☆	96.7円/日

● その他 (保険外)

特別室費 [税別]	個室I	1,332円/日	個室II	500円/日
	2人部屋	500円/日		
電気器具持込費		50円/日	(1機種に付き)	
理・美容費		実費		
領収書再発行		100円/通		
その他		実費		



介護老人保健施設 寿々はうす 利用料金表 (短期)

2割
負担

<<個室I>>

	基本単位 (1日当たり)	点	月額負担金の目安		
要支援1	621	点	6,370	～	7,550 円
要支援2	762	点	6,670	～	7,850 円
要介護1	797	点	6,750	～	7,930 円
要介護2	868	点	6,900	～	8,080 円
要介護3	930	点	7,030	～	8,210 円
要介護4	986	点	7,150	～	8,330 円
要介護5	1041	点	7,270	～	8,450 円

<<個室II>>

	基本単位 (1日当たり)	点	月額負担金の目安		
要支援1	621	点	5,540	～	6,720 円
要支援2	762	点	5,840	～	7,020 円
要介護1	797	点	5,910	～	7,100 円
要介護2	868	点	6,070	～	7,250 円
要介護3	930	点	6,200	～	7,380 円
要介護4	986	点	6,320	～	7,500 円
要介護5	1041	点	6,440	～	7,620 円

<<2人部屋>>

	基本単位 (1日当たり)	点	月額負担金の目安		
要支援1	660	点	4,750	～	5,930 円
要支援2	816	点	5,090	～	6,270 円
要介護1	876	点	5,220	～	6,400 円
要介護2	950	点	5,370	～	6,560 円
要介護3	1012	点	5,510	～	6,690 円
要介護4	1068	点	5,630	～	6,810 円
要介護5	1124	点	5,750	～	6,930 円

<<3～4人部屋>>

	基本単位 (1日当たり)	点	月額負担金の目安		
要支援1	660	点	4,150	～	5,330 円
要支援2	816	点	4,490	～	5,670 円
要介護1	876	点	4,620	～	5,800 円
要介護2	950	点	4,770	～	5,960 円
要介護3	1012	点	4,910	～	6,090 円
要介護4	1068	点	5,030	～	6,210 円
要介護5	1124	点	5,150	～	6,330 円

⌘地域区分は7級地となり、基本単位は1単位当たり10.14円になります。

⌘介護職員処遇改善加算は、加算率3.9% 介護職員等特定処遇改善加算は、2.1% となります。

⌘上記の月額負担金の目安には、食費・居住費・日用品費・その他主な加算費用が含まれています。

食費			1,600円/日	(朝400 昼700 (おやつ含む) 夕500)	
居住費	個室I		1,668円/日	個室II	1,668円/日
	2人部屋		800円/日	3～4人部屋	700円/日
日用品費			240円/日		

*食費・居住費に関しては、低所得の方のサービス 利用が困難とならないように、所得に応じ、自己負担が軽減される制度があります。

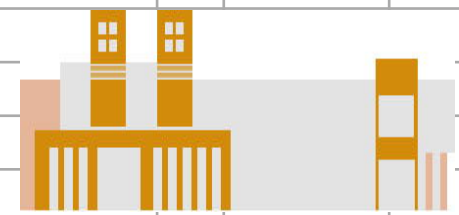
● その他、主な加算項目

(☆印は、提供時のみの加算)

送迎加算☆	395.2円/回	認知症ケア加算☆	163.2円/日
夜間職員配置加算	51.6円/日	療養食加算☆	51.6円/日
サービス提供体制強化加算I	38.7円/日	重度療養費加算☆	257.8円/日
個別リハビリテーション加算	515.5円/回	緊急短期入所受入加算☆	193.3円/日

● その他 (保険外)

特別室費 [税別]	個室I	1,332円/日	個室II	500円/日
	2人部屋	500円/日		
電気器具持込費	50円/日		(1機種に付き)	
理・美容費	実費			
領収書再発行	100円/通			
その他	実費			



介護老人保健施設 寿々はうす 利用料金表 (短期)

3割
負担

<<個室I>>

	基本単位 (1日当たり)	点	月額負担金の目安			円
要支援1	621	点	7,130	～	8,900	円
要支援2	762	点	7,580	～	9,360	円
要介護1	797	点	7,700	～	9,470	円
要介護2	868	点	7,930	～	9,700	円
要介護3	930	点	8,120	～	9,900	円
要介護4	986	点	8,310	～	10,080	円
要介護5	1041	点	8,480	～	10,250	円

<<個室II>>

	基本単位 (1日当たり)	点	月額負担金の目安			円
要支援1	621	点	6,300	～	8,070	円
要支援2	762	点	6,750	～	8,520	円
要介護1	797	点	6,860	～	8,640	円
要介護2	868	点	7,090	～	8,870	円
要介護3	930	点	7,290	～	9,070	円
要介護4	986	点	7,470	～	9,250	円
要介護5	1041	点	7,650	～	9,420	円

<<2人部屋>>

	基本単位 (1日当たり)	点	月額負担金の目安			円
要支援1	660	点	5,560	～	7,330	円
要支援2	816	点	6,060	～	7,830	円
要介護1	876	点	6,250	～	8,020	円
要介護2	950	点	6,490	～	8,260	円
要介護3	1012	点	6,690	～	8,460	円
要介護4	1068	点	6,870	～	8,640	円
要介護5	1124	点	7,050	～	8,820	円

<<3～4人部屋>>

	基本単位 (1日当たり)	点	月額負担金の目安			円
要支援1	660	点	4,960	～	6,730	円
要支援2	816	点	5,460	～	7,230	円
要介護1	876	点	5,650	～	7,420	円
要介護2	950	点	5,890	～	7,660	円
要介護3	1012	点	6,090	～	7,860	円
要介護4	1068	点	6,270	～	8,040	円
要介護5	1124	点	6,450	～	8,220	円

⌘地域区分は7級地となり、基本単位は1単位当たり10.14円になります。

⌘介護職員処遇改善加算は、加算率3.9% 介護職員等特定処遇改善加算は、2.1% となります。

⌘上記の月額負担金の目安には、食費・居住費・日用品費・その他主な加算費用が含まれています。

食費		1,600円/日	(朝400 昼700 (おやつ含む) 夕500)		
居住費	個室I	1,668円/日	個室II	1,668円/日	*食費・居住費に関しては、低所得の方のサービス 利用が困難とならないように、所得に応じ、自己負担が軽減される制度があります。
	2人部屋	800円/日	3～4人部屋	700円/日	
日用品費		240円/日			

● その他、主な加算項目

(☆印は、提供時のみの加算)

送迎加算☆	592.8円/回	認知症ケア加算☆	244.9円/日
夜間職員配置加算	77.3円/日	療養食加算☆	77.3円/日
サービス提供体制強化加算I	58.0円/日	重度療養費加算☆	386.6円/日
個別リハビリテーション加算	773.3円/回	緊急短期入所受入加算☆	290.0円/日

● その他 (保険外)

特別室費 [税別]	個室I	1,332円/日	個室II	500円/日
	2人部屋	500円/日		
電気器具持込費		50円/日	(1機種に付き)	
理・美容費		実費		
領収書再発行		100円/通		
その他		実費		

